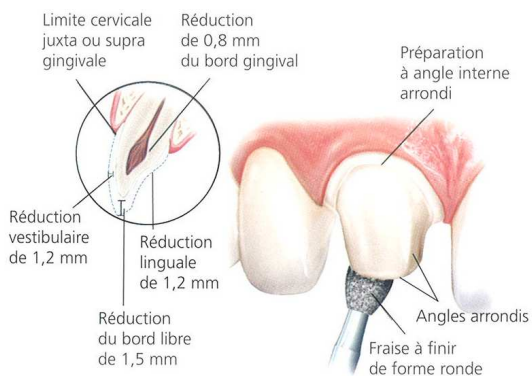


IPS e.max®

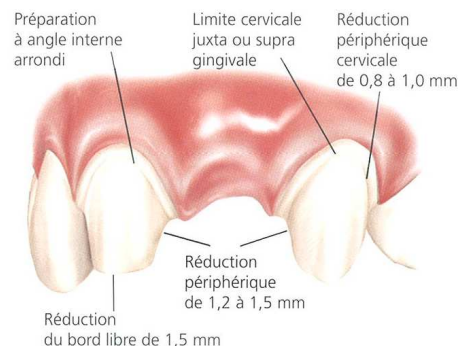
COURONNE UNITAIRE

Préparation pour couronne antérieure



BRIDGE 3 ÉLÉMENTS

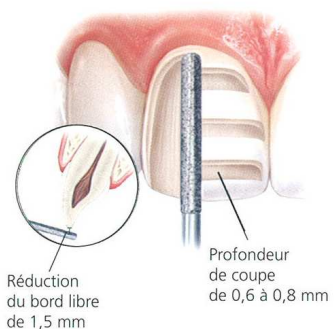
Préparation pour bridge 3 éléments



FACETTE

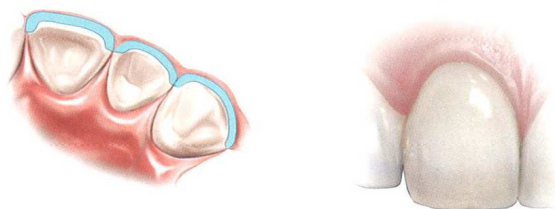
Préparation pour facette

Une fraise diamantée à extrémité arrondie et à grain moyen est utilisée pour retirer une couche uniforme d'émail.



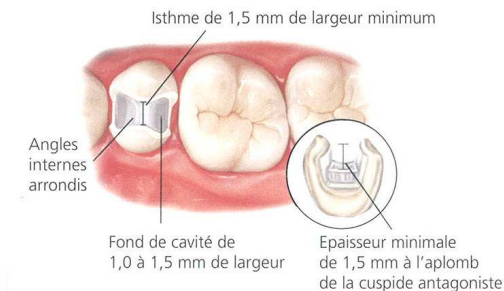
Préparation pour facette pelliculaire

Grâce à IPS e.max, il est possible de réaliser des facettes pelliculaires qui peuvent être collées sur les dents préparées à minima. Si la place est suffisante, aucune préparation n'est nécessaire. Respecter une épaisseur minimale de 0,3 mm dans les zones cervicale et vestibulaire et de 0,4 mm au bord incisif.

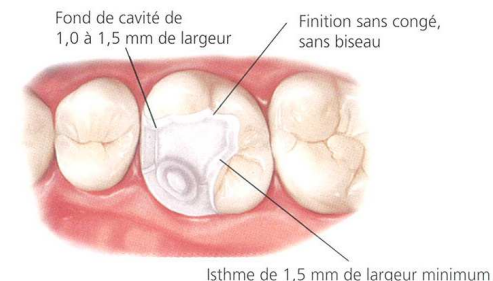


INLAY / ONLAY

Préparation pour inlay

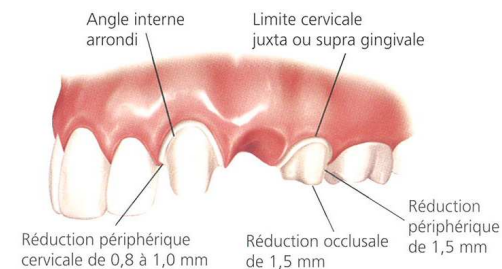
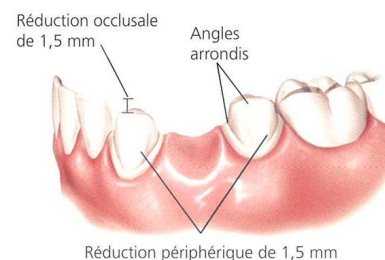


Préparation pour onlay



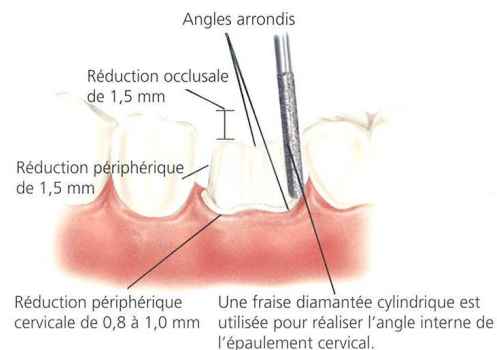
BRIDGE 3 ÉLÉMENTS

Préparation pour bridge 3 éléments



COURONNE UNITAIRE

Préparation pour couronne postérieure



Préparation en vue d'un scellement

